



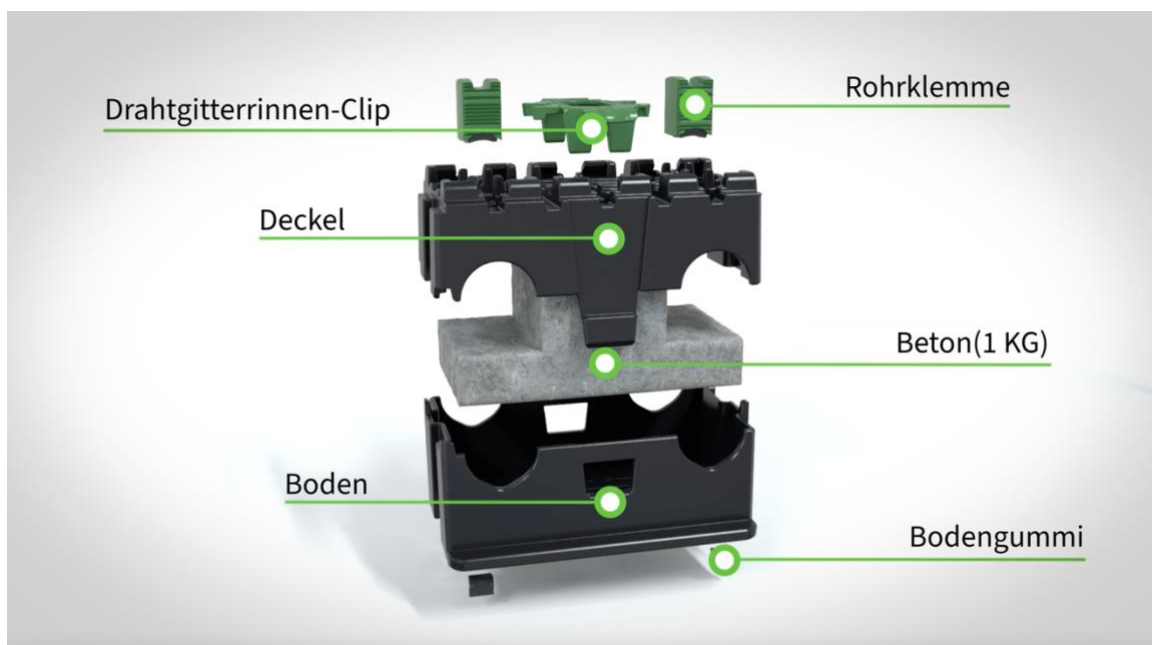
## Installationsanleitung Rohr

# PVX Multimount®

### 1. Einführung

Der PVX Multimount ist ein windgeprüftes und FEM-analisiertes Montagesystem von PVX Mounting Systems. Es ist für die Montage von Gitterrinnen und Rohrleitungen auf Flachdächern mit einer Neigung von bis zu 5° ausgelegt. Das System kombiniert eine einfache Installation mit maximaler Stabilität und ist mit allen Rohr- und Gitterrinnenmarken kompatibel.

Dieses Handbuch beschreibt die korrekte Montage von Rohrleitungen für eine sichere und langlebige Installation des PVX Multimount. Für die Montage von Gitterrinnen ist ein separates Installationshandbuch verfügbar.



📷 Bild 1.1 - PVX Multimount Explosionsansicht



## Installationsanleitung Rohr

### 2. Sicherheit & Vorbereitung

Lesen Sie dieses Handbuch sorgfältig, bevor Sie mit der Installation beginnen. Der Installateur ist verantwortlich für die Einhaltung aller geltenden Sicherheits- und Bauvorschriften, einschließlich:

- **NEN-EN 1991-1-4:2011** - Windlasten
- **NEN 7250:2014** - Integration von Photovoltaiksystemen in und auf Gebäuden

Vor der Installation stellen Sie sicher, dass:

- die Dachfläche sauber, eben und stabil ist;
- keine Hindernisse entlang der Kabeltrasse vorhanden sind;
- die korrekte Abstandberechnung der Träger mit dem **PVX Calculator** durchgeführt wurde.

#### **Hinweis:**

Gemäß **NEN 1010 Abschnitt 134.1.1**, muss eine Installation gemäß den Herstelleranweisungen durchgeführt werden. Daher ist die Verwendung des **PVX Calculator** verpflichtend, um die Bedingungen der Anwendungsgarantie zu erfüllen. Die Produktgarantie bleibt jederzeit gültig.



 Bild 2.1 - Logo PVX Calculator



## Installationsanleitung Rohr

### 3. Schritt-für-Schritt Installation

#### Schritt 1 - Vorbereitung

Geeignet für Rohre mit einem Durchmesser von  $\varnothing 16\text{--}32$  mm. Markieren Sie die Positionen der ersten und letzten PVX Multimounts entsprechend dem berechneten Trägerabstand. Prüfen Sie, ob alle erforderlichen Komponenten vorhanden sind.

---

#### Schritt 2 - Platzierung der Träger

Positionieren Sie die PVX Multimounts entlang der Kabeltrasse ausgerichtet. Stellen Sie sicher, dass die Basis stabil auf der Dachfläche aufliegt.

---

#### Schritt 3 - Überprüfung der Ausrichtung

Verwenden Sie eine Richtschnur, um die Ausrichtung der Träger zu überprüfen. Passen Sie die Positionen bei Bedarf leicht an.

---

#### Schritt 4 - Vorbereitung der Rohrmontage

Entfernen Sie die Abdeckung des PVX Multimount, indem Sie gleichzeitig die schwarzen Teile auf beiden Seiten zusammendrücken und die Abdeckung nach oben abheben (*alternative: Führen Sie das  $\varnothing 16\text{--}32$  mm Rohr direkt durch die Rohröffnungen ein*).



 Bild 3.1 - Abdeckungsentfernung




## Installationsanleitung Rohr

### Schritt 5 - Rohrpositionierung

Führen Sie das  $\text{\O}16\text{-}32$  mm Rohr in das PVX Multimount ein und stellen Sie sicher, dass es korrekt und sicher in der Rohröffnung der Halterung sitzt. Setzen Sie anschließend die Abdeckung wieder auf, indem Sie gleichzeitig die schwarzen Teile auf beiden Seiten zusammendrücken und die Abdeckung nach unten drücken, bis sie einrastet.



 Bild 3.2 - Rohrmontage  $\text{\O}16\text{-}32$  mm

### Schritt 6 - Rohr sichern

Drücken Sie die Rohrverriegelung fest nach unten, bis sie einrastet und das Rohr sicher befestigt ist.



 Bild 3.3 - Rohrverriegelung betätigen



## Installationsanleitung Rohr

### Schritt 7 - Endkontrolle

Gehen Sie die gesamte Trasse entlang, um zu prüfen, dass alle PVX Multimounts korrekt installiert sind, die Ausrichtung erhalten bleibt und das Rohr überall ordnungsgemäß gestützt wird.

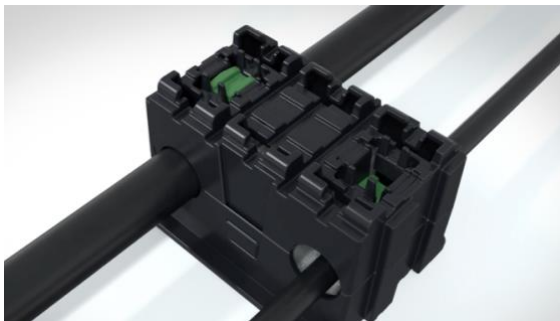


 Bild 3.4 - Trassenkontrolle

---

### Zur Information: Rohr entriegeln

Drücken Sie gleichzeitig die schwarzen Vorsprünge zusammen und heben Sie das Rohr nach oben, um es zu entriegeln.



 Bild 3.5 - Rohr entriegeln



## Installationsanleitung Rohr

### 4. Garantie und Konformität

Die **Produktgarantie** von **PVX Mounting Systems** gilt automatisch für alle gelieferten Produkte, unabhängig von der Anwendung. Diese Garantie deckt ausschließlich die Produktqualität, Materialeigenschaften und Verarbeitung unter normaler Nutzung ab.

Die **Anwendungsgarantie** ist nur gültig, wenn:

1. Eine **genehmigte Berechnung** für das Projekt mit dem **PVX Calculator** durchgeführt wurde, und
2. Die Installation gemäß dem berechneten Trägerabstand und den geltenden Installationsanweisungen erfolgt ist.

Die Nutzung des **PVX Calculators** ist daher obligatorisch, um Anspruch auf die Anwendungsgarantie zu haben.

**Produktgarantie:** 15 Jahre

**Anwendungsgarantie:** 15 Jahre mit PVX Calculator (bei genehmigter Berechnung)

**Standards:**

- NEN-EN 1991-1-4:2011
- NEN 7250:2014
- CUR Empfehlung 103:2005



## Installationsanleitung Rohr

### 5. Produktlinks

PVX Minimount Installationsvideo:

<https://youtu.be/G14QHVsaU28?si=JVrTIQWZGjDGOmjf>

PVX Calculator:

<https://pvxmountingsystems.com/pvx-calculator/>

3D - Augmented Reality PVX Minimount:

<https://vulp.studio/pvxmultimount/pvxminimount/nl-NL/?customize-hotspot-fill-color=52ae32&customize-hotspot-stroke-color=00000000&hotspot-button=1&color=default&cg-clip=none&hotspots=1>

Website PVX Mounting Systems - PVX Minimount:

<https://pvxmountingsystems.com/schuin-dak-muur/>

Website PVX Mounting Systems:

<https://pvxmountingsystems.com>

QR-code zur PVX Mounting Systems website:

